

1 Limpie los cartuchos diariamente antes de comenzar a imprimir

Es importante limpiar los cartuchos diariamente para garantizar una buena impresión y un correcto funcionamiento de los cartuchos. Polvo y secado comenzarían a crear una barrera en las boquillas de salida de la tinta, tapando los pequeños orificios de salida de tinta del Cartucho.

El cartucho se tapara si no es limpiado correctamente!!!

Procedimiento de limpieza de los cartuchos

1. Utilice una paper de toalla LIMPIO para limpiar la boquilla del cartucho de tinta.
2. Limpie la boquilla pasando el papel de toalla a través de la boquilla con el dedo índice.
3. Posiblemente deberá repetir este procedimiento varias veces hasta que la boquilla del cartucho este completamente limpia y el cartucho imprima correctamente.
4. Asegúrese de limpiar también los contactos eléctricos dorados del cartucho para garantizar una buena conexión con la cabeza impresora.



Atencion: La impresora no esta diseñada para trabajar en ambiente muy húmedo. Quite la impresora si el lugar donde se encuentra es limpiado con agua o desinfectante.

2 Inserte el cartucho en la impresora

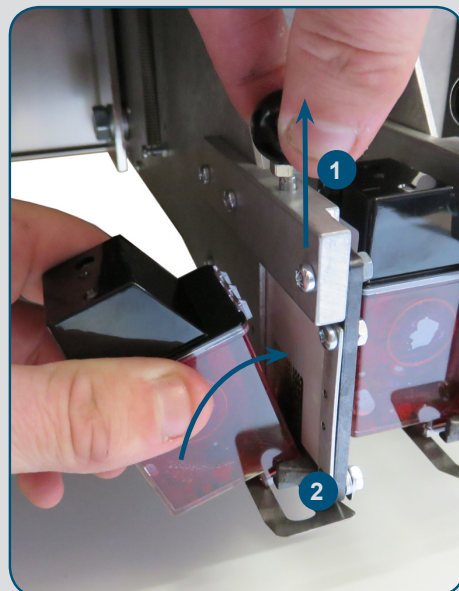
Levante completamente el pin negro (1) de la cabeza y coloque con cuidado el cartucho de tinta en la posición (2) de la cabeza desde arriba.

Presione el cartucho con mucho cuidado hacia la cabeza (contra la plancha de la cabeza) con una mano y baje el pin negro para asegurar el cartucho.

El seguro debe de entrar en una pequeña hendidura que tiene el cartucho, por lo que escuchara un click.

Antes de comenzar a usar la impresora verifique que todos los cartuchos están bien colocados.

Si el cartucho no esta colocado correctamente contra la plancha de la cabeza impresora, algunos contactos no tendrán buena conexión causando una mala impresión.



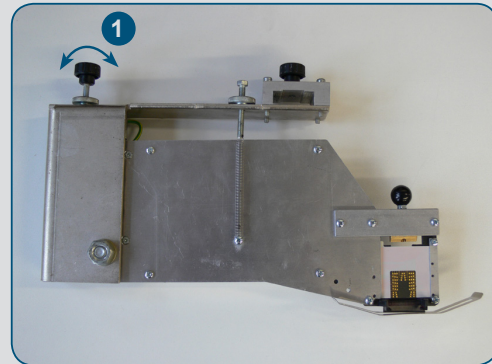
3 Ajuste la altura de las cabezas impresoras

La altura de las cabezas impresoras se puede ajustar moviendo el tornillo (1).

La altura de la cabeza debe colocarse dependiendo del tamaño del huevo. Para huevos muy grandes se deberá subir y para huevos pequeños se deberá bajar.

La altura se deberá colocar cuando el patin de la cabeza a penas roce el huevo promedio.

En esta posición, la cabeza impresora se moverá hacia arriba si pasan huevos muy grandes, y estará lo suficientemente cerca si pasa un huevo pequeño, manteniendo la calidad de impresión.



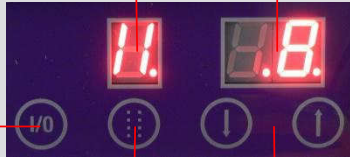
4 Seleccione el diseño de impresión y el modo de consumo de tinta en el panel MMI

Boton On/Off Dots:
El botón determinara si la impresora esta prendida o apagada.

Modo de inyector

Imprimir texto

Impresión encendido/
apagado



Limpieza de inyector:
Seleccione el texto de impresión CL y encienda el botón de encendido/apagado.

Seleccionar modo de inyección

Seleccionar texto de impresión

Modos de inyector para uso:



Consumo de tinta estandar
(Para huevos marrones) - 100%



Modo de ahorro de tinta
(Para huevos blancos) - 50%

No utilice ninguno de los otros modos ya que son para hacer pruebas técnicas!!

Colocar el cartucho en la cabeza impresora, seleccionar en el display CL y presionar el boton de encendido para limpiar los cartuchos. Luego limpiar con un papel toalla cualquier excedente de tinta que pueda haber quedado en las boquillas y seleccionar el texto que quieran imprimir. Es posible que deba presionar varias veces el boton CL para que las boquillas se limpien bien.